



RealTime Видеорегистратор JVR-9116.

Основные особенности и сетевые функции.

16-канальный видеорегистратор с записью в режиме реального времени



- RealTime при разрешении CIF (400к/сек на систему)
- Операционная система: Embedded Linux
- Видео: H.264 кодек, Аудио: G.723
- 2x SATA HDD + 1x SATA DVD или 3x SATA HDD (емкость не ограничена)
- 16 каналов видео
- Наличие сквозных выходов
- Микрофонный вход (двухсторонняя аудиосвязь с CMS - интерком)
- 3 основных монитора (BNC, VGA и HDMI – дублирующие друг друга) и 1 Spot монитор (только листание каналов и вывод тревожной камеры на весь экран)
- Настройки локальной записи + независимый дополнительный сетевой поток
- Полнофункциональный CMS и ПО с поддержкой просмотра через WEB

16 каналов Real Time запись (400к/сек@CIF)



- Мастер быстрой настройки при первом включении
- Кнопки передней панели для быстрого вызова основных функций: резервное копирование, поиск, запись, PTZ, поиск по закладкам.
- Функциональное экранное меню: тестирование настроек PTZ не выходя из меню, система подсказок, калькулятор оптимальных настроек и свободного места на жестком диске
- Двойное расписание для записи и возможность обычной и тревожной записей с различными настройками
- Создание закладок в архиве записей. Поиск и резервное копирование по закладкам
- Привязка пресетов и туров поворотных камер к тревожным событиям
- Настройки локальной записи + независимый дополнительный сетевой поток
- Поддержка съемных USB-жестких дисков для резервного копирования
- Функция мониторинга состояния жестких дисков и предупреждение о возможных сбоях и потере информации.

Возможности аппаратной части и программного обеспечения видеорегистратора JVR-9116 позволяют осуществлять просмотр изображения и записи, а так же полное управление любым устройством в сети. Мобильное приложение поддерживает работу как через 3G сети, так и по Wi-Fi.

HDMI

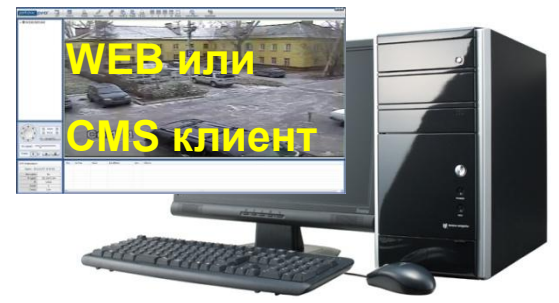
VGA



DVR 1



Удаленный компьютер



3G мобильный клиент на планшетном компьютере



3G соединение

Wi-Fi роутер



Wi-Fi сеть

DVR 2



Мобильный клиент на коммуникаторе

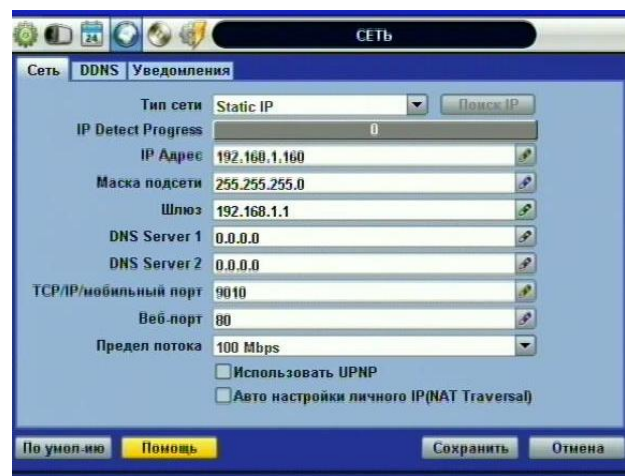


3G мобильный клиент на коммуникаторе



Сетевые возможности JVR-9116

Широкие возможности по Интернет-подключению

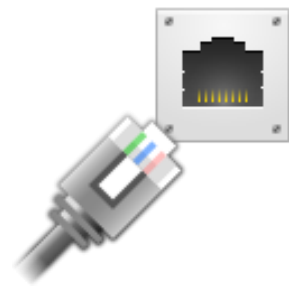


Поддержка трех типов подключения к Интернет:

- 1) Подключение со статическим IP.
- 2) Подключение с коммутируемым доступом PPPoE.
- 3) DHCP – автоматическое определение IP адреса в сети.

Задание степени использования канала

В регистраторе предусмотрена возможность ограничения потока по сети, для уменьшения ее загруженности, что может быть удобно для сетей с малой пропускной способностью.



От 100Кбит/с до 100Мбит/с

Использование двух DNS серверов в сети



Надежное DNS подключение

При отключении одного DNS сервера регистратор обратится к другому.

■ Сетевые возможности JVR-9116

Отдельный сетевой видеопоток. Настройка качества передачи видео по сети.

Live Stream

Ch.	Use	Resolution	FPS	Quality	Audio
1	Use	320*288	25	High	Off
2	Use	320*288	25	High	Off
3	Use	320*288	25	High	Off
7	Use	320*288	25	High	Off
8	Use	320*288	25	High	Off

Total FPS: 400 / 400

Copy Settings Ch1-ch8 Ch9-ch16

Ok Cancel

Регистратор поддерживает передачу видео по сети с разрешением до 720x576 (D1), что обеспечивает четкое изображение в высоком качестве.

CMS или Web-клиент

DVR



Сеть (LAN / WAN)



Клиент

RECORD

Record Profile Panic Record Schedule Holiday

Schedule 1 Schedule 2 Copy Schedule 1→2 2→1

Ch.	Resolution	Continuous		Event		Pre-Alarm	Post-Alarm	Type
		FPS	Quality	FPS	Quality			
1	320*288	25	High	25	High	0	0	M
2	320*288	25	High	25	High	0	0	M
6	320*288	25	High	25	High	0	0	M
7	320*288	25	High	25	High	0	0	S
8	320*288	25	High	25	High	0	0	M+S

Total FPS: 400 / 400

Copy Settings Ch1-ch8 Ch9-ch16 Advanced LiveStream

Default Help Save Cancel

Настройка записи

Четкое изображение по сети при локальной записи в высоком качестве

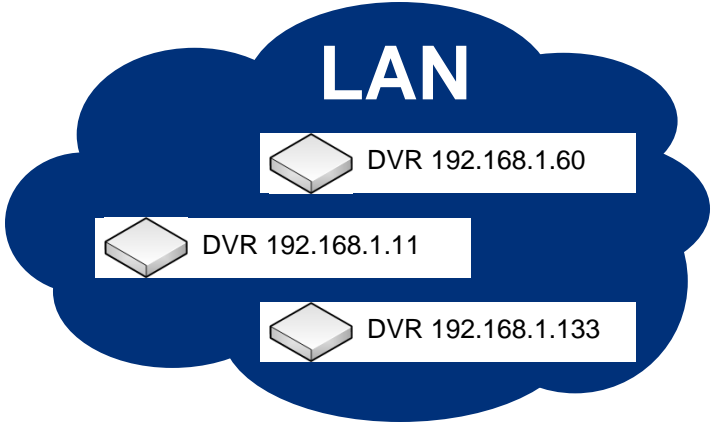
Скорость кадров и качество передачи видео по сети также могут настраиваться от 6 (при D1) до 25 (при CIF) кадров в секунду на канал. Для улучшения передачи изображения по сети вы можете скорректировать настройки вторичного потока в разделе настроек записи.

Сетевые возможности JVR-9116

UPnP и автоадресация IP (APIPA)



Функция позволяет автоматически находить регистратор в сети и упрощает добавление новых устройств в CMS



Отправка Email при тревожных событиях

Содержание письма

DVR Event Notification [DVR1]
 UserName [DVRAddress@mail.com]
 Date: 2011-11-03 Time: 3:18
 To: UserAddress@mail.com

Дата/Время
Тип тревоги
С какого DVR

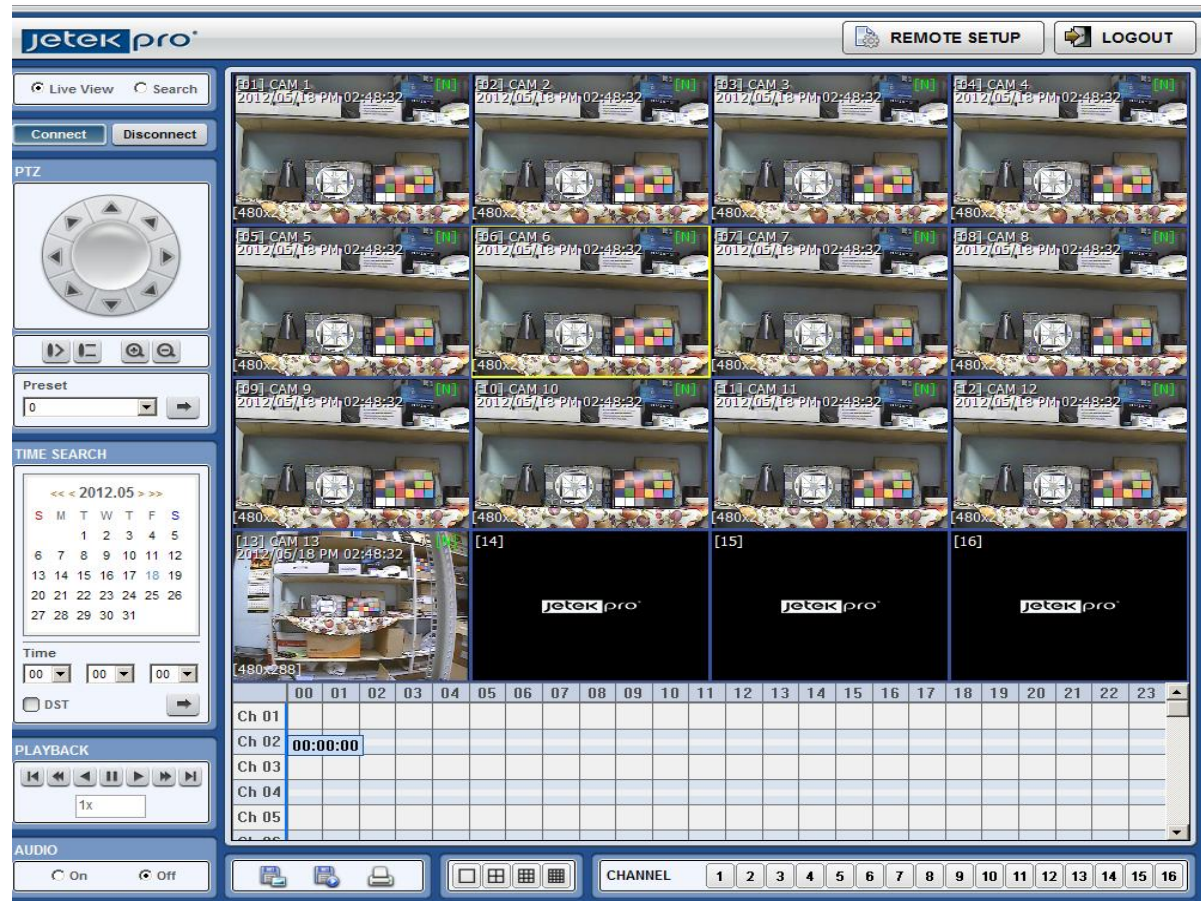
-Time: 2011/11/03 – 2:55:9
 -Event: Motion
 -From: DVRAddress@mail.com [DVR1]

Вложение – кадр с тревожной камеры



Канал 1 – Обнаружено движение

Просмотр живого видео удаленного регистратору с помощью Web-клиента.



Web-клиент с расширенными возможностями.

- Просмотр живого видео.
- Просмотр архива записей.
- Управление PTZ-камерами, запись и вызов пресетов.
- Захват видео и скриншотов с любой камеры.
- Ускоренное воспроизведение до x8.
- Удаленная настройка параметров регистратора (настройки качества записи, потока по сети, расписания записи, даты/времени, расписания записи).
- Удобный поиск по временной шкале.

Web-клиент регистратора позволит вам оперативно подключиться к удаленному регистратору с любого компьютера, имеющего доступ к Интернет.

CMS-клиент регистратора.



Функции и возможности CMS-клиента:

- Организация в единый пункт мониторинга множества (до 128) регистраторов JetekPro (поддерживаемые модели JVR-9104, JVR-9116, JVR-9116Pro).
- Просмотр живого видео.
- Просмотр архива записей.
- Управление PTZ-камерами, запись и вызов пресетов.
- Захват видео и скриншотов с любой камеры.
- Ускоренное воспроизведение до x8.
- Удаленная настройка параметров регистратора (доступна настройка всех параметров регистратора).
- Удобный поиск по временной шкале.

CMS-клиент регистратора позволяет организовывать в единый центр все регистраторы JetekPro, которые подключены к сети (LAN или WAN) для удобного управления и наблюдения за ними.

Удаленная настройка регистратора.

The screenshot displays the 'HDD' configuration page in the Jetek pro web interface. The interface features a navigation menu on the left with options like SYSTEM INFO, USER, HDD, and DEFAULT. The main content area shows a table of HDDs with columns for NO, Internal Model, Capacity, Free, and Health. Below the table, there are configuration options for RAID Type (Raid 0, Raid 1, Raid 10), HDD Full (Overwrite, Rec Stop), and Auto Deletion (none). A 'Format' button and a 'Progress' bar are also visible.

<input type="checkbox"/>	NO	Internal Model	Capacity	Free	Health
<input type="checkbox"/>	01				<input type="button" value="Check"/>
<input type="checkbox"/>	02				<input type="button" value="Check"/>
<input type="checkbox"/>	03				<input type="button" value="Check"/>
<input type="checkbox"/>	04				<input type="button" value="Check"/>
<input type="checkbox"/>	NO	External Model	Capacity	Free	Health
<input type="checkbox"/>	01				<input type="button" value="Check"/>
<input type="checkbox"/>	02				<input type="button" value="Check"/>
<input type="checkbox"/>	03				<input type="button" value="Check"/>
<input type="checkbox"/>	04				<input type="button" value="Check"/>

Format Progress

Raid Type Raid 0 Raid 1 Raid 10

HDD Full Overwrite Rec Stop

Auto Deletion



В функции Web и CMS клиентов входит возможность обслуживания удаленных регистраторов и удаленного изменения всех тех настроек, что доступны в основном меню. Также поддерживается удаленное обновление прошивки регистратора.

Сетевые возможности JVR-9116

Поддержка мониторинга через мобильные телефоны и планшетные компьютеры.



Планшетные компьютеры



Функция мониторинга удаленного регистратора позволяет установить на коммуникатор с операционной системой iOS, Android, BlackBerry RIM программу для удаленной работы с регистратором.

Возможности мобильного клиента регистраторов JetekPro:

- Просмотр живого видео (мультикартинка 4x4, 3x3, 2x2).
- Поиск и просмотр архива записей.
- Поддержка функции MultiTouch для листания каналов, увеличения картинки
- Управление PTZ камерами (в т.ч. и с помощью MultiTouch).

Функции мобильного клиента. MultiTouch



Панель меню

- Live
- Search
- Setup
- Help
- Mic
- Speaker
- Preset
- OSD

Воспроизведение живого видео.

Поиск записи.

Вызов меню установок приложения.

Справка по приложению.

Включение/отключение записи звука текущего канала.

Включение звука (живого или записи – в зависимости от текущего режима).

Вызов меню PTZ и настройки пресетов.

Включение отображения дополнительной информации о канале.

Поддержка функции MultiTouch позволяет перемещаться по каналам, увеличивать фрагмент изображения и управлять PTZ камерами прикосновениями пальцев к экрану телефона.

Изменение масштаба



Управление PTZ



■ Основные особенности JVR-9116

О системе

Широкие возможности обновления системы



1) USB



2) FTP сервер

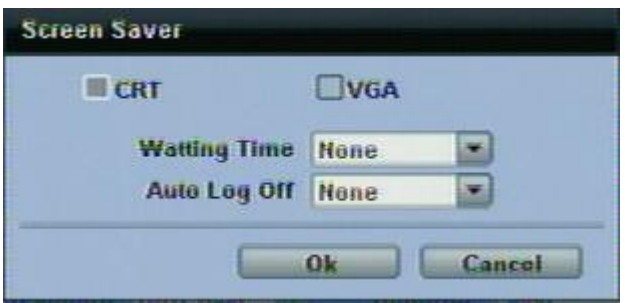


3) Клиентское ПО CMS

Расширенные возможности обновления ПО регистратора позволяют менять прошивку как с помощью USB-flash устройств так и с использованием FTP-сервера и через CMS-клиент.

Хранитель экрана (спящий режим монитора)

Авторизация пользователя



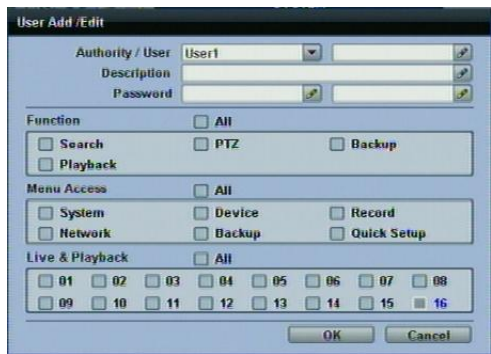
- 1) Установка времени перехода
- 2) Установка времени автовыхода из спящего режима.

Администратор



Пользователи

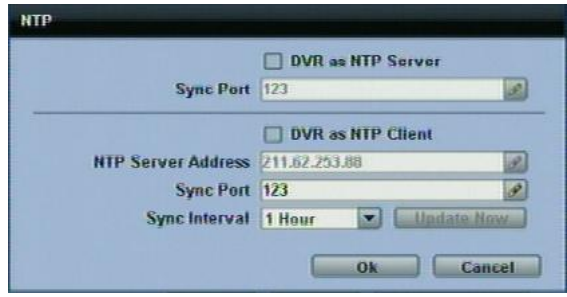
- 1) Настройки пароля и описания клиента
- 2) Разграничение доступа пользователей
- 3) Задание полномочий для пользователей (разрешение на просмотр записи, изменение настроек и т.д.)



■ Основные особенности JVR-9116

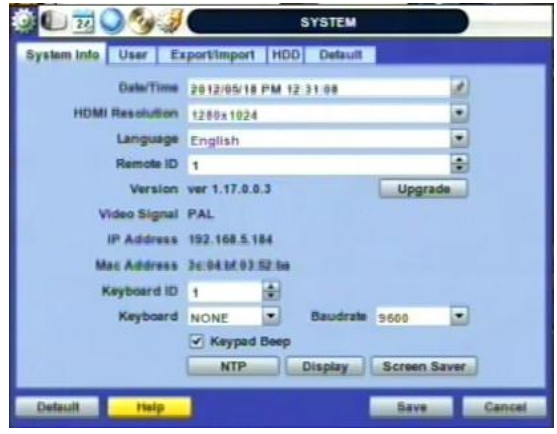
Системная информация

Синхронизация времени с Интернет-сервером



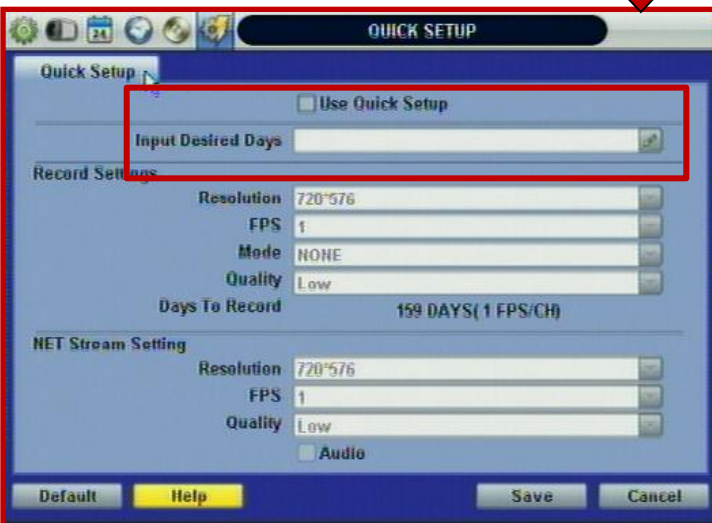
- 1) Синхронизация времени с интернет NTP-сервером.
- 2) Регистратор как сервер времени

Автоопределение NTSC и PAL форматов



Формат сигнала PAL или NTSC автоматически выбирается при включении регистратора в зависимости от формата сигнала камер.

Мастер быстрой настройки при первом включении



При первом включении регистратора пользователю предлагается, не углубляясь в изучение меню регистратора, задать самые основные и востребованные настройки: скорость, качество и разрешение записи, параметры сетевого потока. Кроме этого, в меню быстрых настроек есть очень удобная функция как задание параметров записи в соответствии с требуемым временем хранения видеоархива. Для этого в меню регистратора реализован своеобразный калькулятор записи.



Калькулятор записи

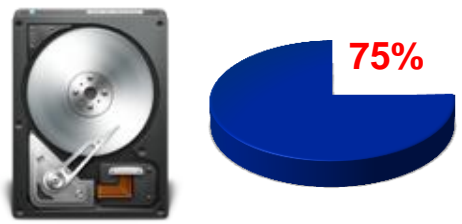
Подсчет количества дней записи при выбранных параметрах, либо автонастройка параметров в зависимости от заданного количества дней записи.

Например, если требуется, чтобы на регистраторе информация хранилась 30 дней, в поле выбора количества дней выбираем 30. Далее регистратор сам подберет наилучшие параметры записи. После чего пользователь может сам изменить эти параметры при необходимости.

■ Основные особенности серии JVR-9116

Системная информация

Уведомление заполненности HDD



Диск заполнен на: 75%

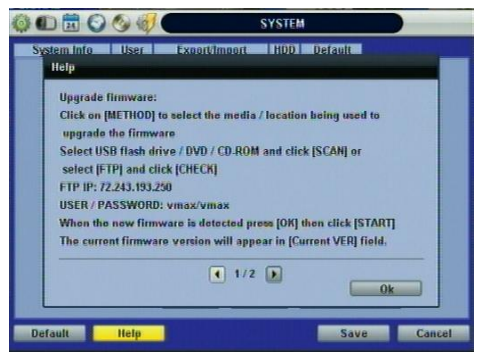
Контроль свободного пространства на HDD
 Режим уведомления при заполнении диска на заданный уровень (сигнал, сообщение, E-mail).

Наблюдение за ресурсом HDD



- Поддержка мониторинга S.M.A.R.T. параметров**
- 1) Выявление bad-секторов
 - 2) Учет времени наработки HDD
 - 3) Наблюдение за температурой HDD

Меню помощи



Краткая инструкция по настройке важных параметров.
 Все вкладки меню сопровождаются кнопкой , нажав которую пользователь может получить справку по всем настройкам текущего меню.

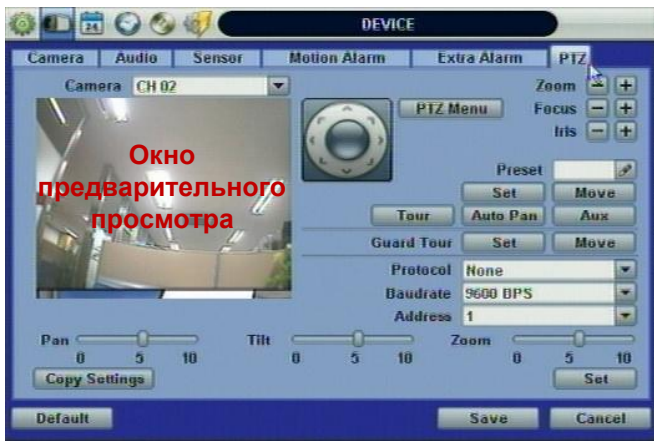
Наличие HDMI выхода



Поддержка HDMI-видеоинтерфейса.
 Регистратор поддерживает вывод видео в Full-HD формате и оснащен выходом HDMI для подключения к телевизорам и мониторам высокого разрешения.

■ Основные особенности JVR-9116

Удобная настройка PTZ



Удобство и широкие возможности по настройке PTZ камер



- 1) Окно предварительного просмотра для удобства настройки.
- 2) Тест настроек PTZ не выходя из меню.
- 3) Пресеты, туры, патрули, автоповорот, вызов меню.
- 4) Поддержка широкого спектра протоколов: Pelco-P, Pelco-D, Lilin, Panasonic, Mobotix и других.

Удобная работа с PTZ камерами



- 1) 8 направлений
- 2) Зумирование и настройка фокуса
- 3) Вызов пресетов.
- 4) Управление камерами с помощью кнопок передней панели, мыши или пульта.
- 5) Запись туров и патрулей.



Мышь



Пульт ДУ

Привязка

Обычная работа поворотной камеры: проход по пресетам 1, 2, 3.



Сработка тревоги: переход на пресет 4.

Пресеты и туры камеры можно назначать для тревожных событий. В этом случае при возникновении тревоги камера мгновенно запустит пресет или тур, например развернется в сторону заданной точки или проследует по заданному маршруту.



PRESET No.1



PRESET No.2



PRESET No.3



PRESET No.4

Экспорт/Импорт настроек

Экспорт настроек на USB

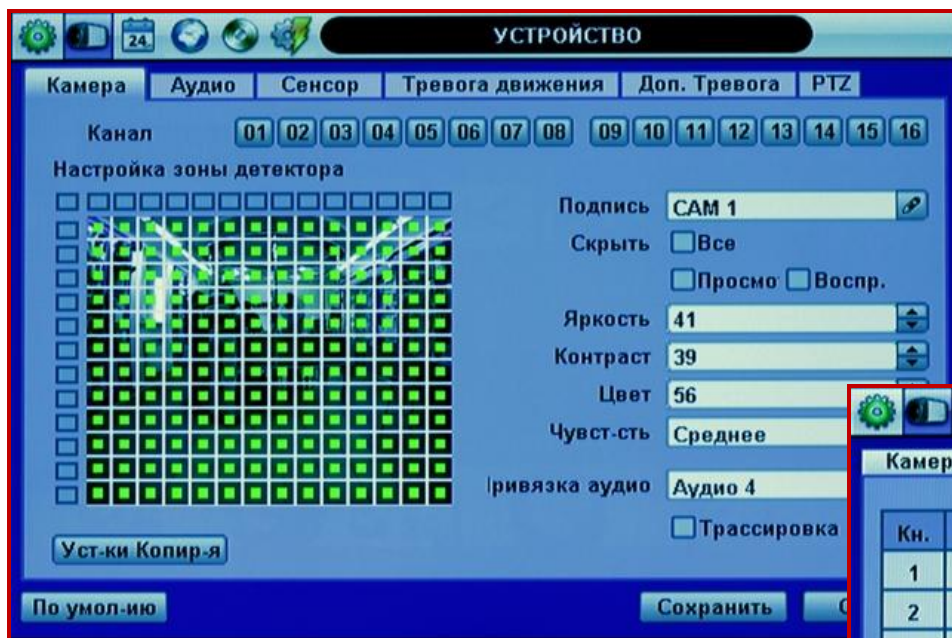


Экспорт настроек на USB

Тиражирование настроек с USB-flash на регистраторы

Запись

Возможности записи по детектору движения



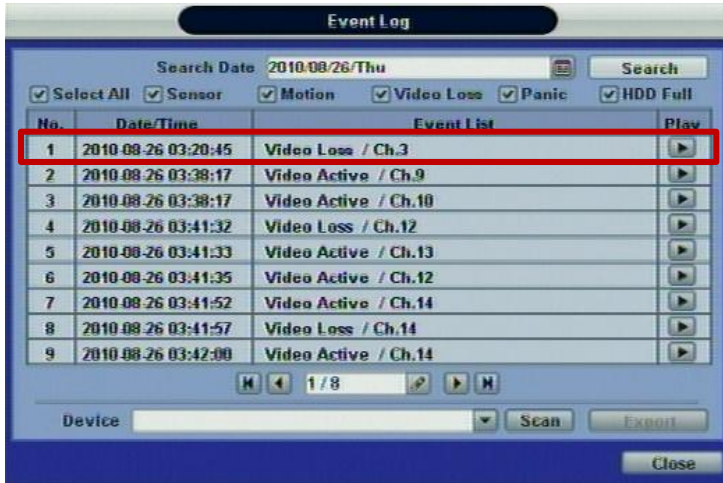
Детектор движения имеет сетку 14x14 и 3 уровня настройки чувствительности. При включении режима трекинга, регистратор будет подсвечивать область в которой происходит движение.

При сработке детектора движения регистратор может уведомить о тревоге различными способами (Включить зуммер, переключить реле, вывести тревожную камеру на SPOT монитор, отправить e-mail с кадром, полученным с любой из камер.

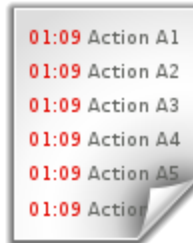


Поиск, воспроизведение, резервное копирование

Поиск по событиям



Лог событий



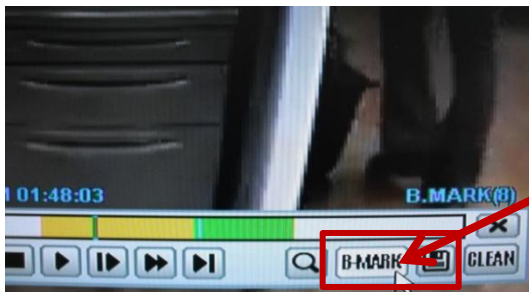
Видеорегистратор позволяет производить поиск записей по нескольким ключевым событиям:

- 1) Сработке тревожного входа
- 2) Сработке датчика движения
- 3) Потере видео в одном из каналов
- 4) Инициировании ручной записи
- 5) Заполнению диска
- 6) Выходу одного из жизненно важных параметров жесткого диска за допустимые пределы.

Поиск по закладкам

Поиск по закладкам

Функция «Закладка» реализована для удобства поиска записей. Закладки можно создать, нажав кнопку «B-Mark» при просмотре записи. При вызове меню поиска будет доступен пункт поиска по закладкам. Нажав на закладку мышкой, вы запустите воспроизведение с того момента, где была создана закладка.



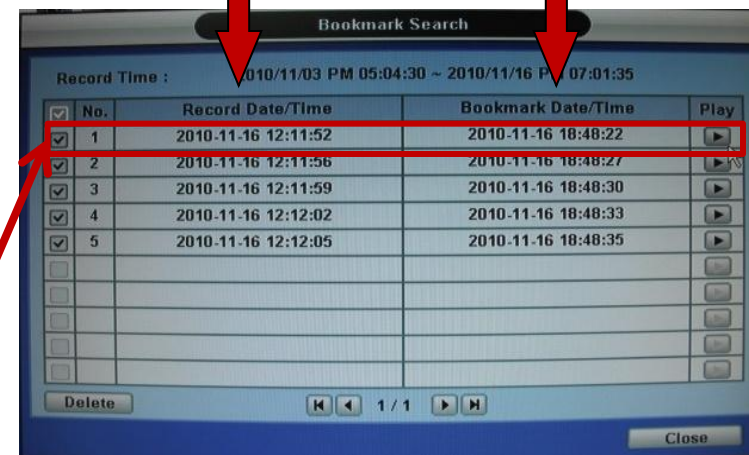
Кнопка создания закладки



Закладка

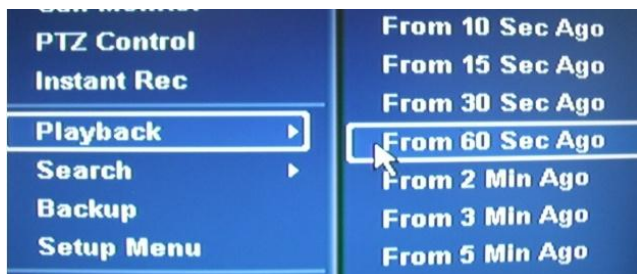
Время на записи

Время создания закладки



Воспроизведение

Быстрое воспроизведение (Instant Play)



Меню Instant Play



Быстрый поиск последних записей

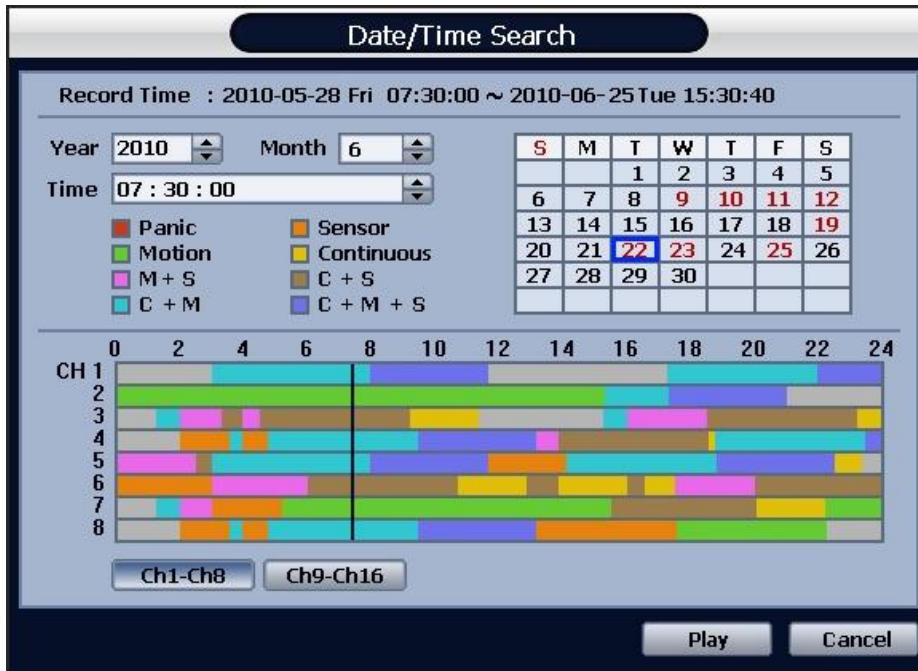
Для максимально быстрого поиска события случившегося несколько минут назад нет необходимости открывать меню поиска и просматривать календарь записей, тратя на это еще больше времени. Функция Instant Play позволяет за несколько секунд перейти к воспроизведению события которое произошло от 10 секунд до 5 минут назад. Для доступа к быстрому воспроизведению достаточно нажать правую кнопку мыши и перейти в меню Playback или нажать кнопку Instant Play на передней панели регистратора.



Кнопка Instant Play

Воспроизведение

Поиск по календарю (Дата/Время)



Точный поиск по архиву записей

С помощью меню поиска записей пользователь может просматривать весь архив с самого начала и воспроизводить запись с любого момента с точностью до секунды. Для удобства поиска на временной шкале цветом выделены события, по которым инициировалась запись:

- Тревога
- Движение
- Движение+сенсор
- Постоянная запись+движение
- Сенсор
- Постоянная запись
- Постоянная запись+сенсор

При воспроизведении записи внизу экрана находится полоса навигации по видеофрагменту и кнопки управления воспроизведением, а также кнопка быстрого перехода в режим резервного копирования.



Переход к резервному копированию



Резервное копирование

Резервное копирование одним нажатием



Для быстрого резервного копирования видеофайла текущего нажмите кнопку I-Backup



USB



DVD

Калькулятор необходимого места



Регистратор автоматически вычисляет необходимое место на Flash-диске перед резервным копированием.

Копирование отдельных камер

- Канал 01
- Канал 02
- ...
- Канал 15
- Канал 16



Channel 01



Channel 02



Channel 16



Резервное копирование в формате AVI



Перед началом резервного копирования пользователь может выбрать в качестве формата резервной копии формат AVI. Это избавит его от проблем с воспроизведением видео— резервная копия может быть воспроизведена любым проигрывателем на компьютере без каких-либо проблем.

Что приобретает пользователь при покупке регистратора JetekPro JVR-9116?



- Отличный функционал, качественную сборку, удобство управления.
- Легкое в освоении меню с широкими возможностями настройки и системой подсказок.
- Удобный поиск, просмотр и резервное копирование видеоархива.
- Поддержку мониторинга состояния жестких дисков (S.M.A.R.T.)
- Широкие возможности по работе с регистратором по сети – как локальной так и Интернет.
- Поддержку удаленного просмотра живого видео, видеоархива, управления PTZ камерами через мобильный клиент с поддержкой мобильных платформ: iPhone, Android, Blackberry.
- Регулярно обновляемое и постоянно улучшаемое программное обеспечение регистраторов JetekPro.
- Компетентную и качественную техподдержку по любым возникающим вопросам, связанным с оборудованием торговой марки JetekPro.